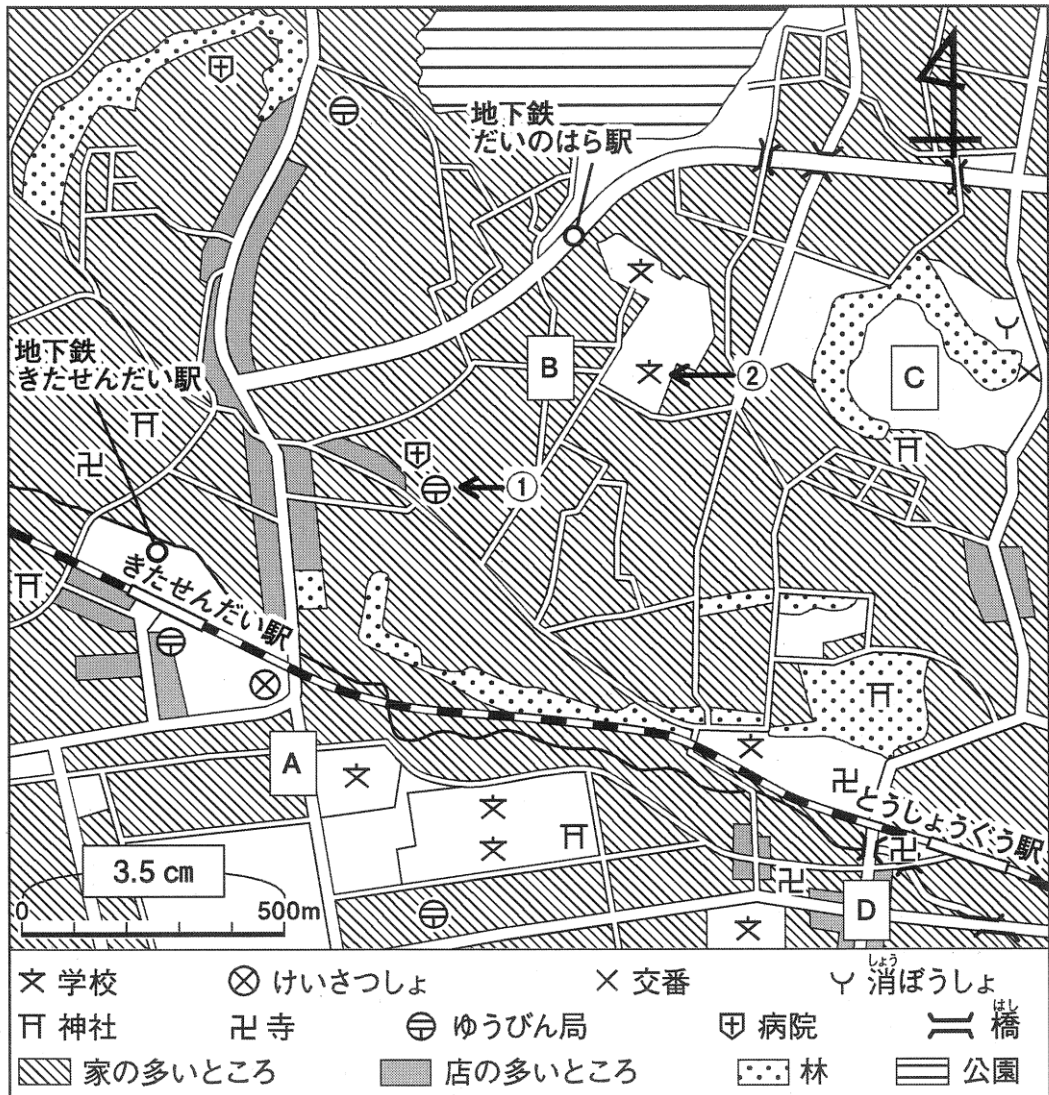




|                 |                              |               |
|-----------------|------------------------------|---------------|
| <p>小5 社会科 1</p> | <p>H27<br/>愛媛県学力診断調査 (二)</p> | <p>名前 組 番</p> |
|-----------------|------------------------------|---------------|

(二) 次の地図を見て、1～3の各問いに答えましょう。

地図



1 あつしさんは、上の地図を持って町たんけんをした後に、次のような話をしました。



ぼくが出発した場所の周りには、たくさんの家がありました。また、出発場所の近くには学校が、北の方にはけいさつしょがありました。

あつしさんが出発した場所を、地図中のA～Dの中から1つ選んで、その記号を書きましょう。

2 地図中のとうしょうぐう駅から見た地図中①のゆうびん局の方位として正しいものを、次のア～エの中から1つ選んで、その記号を書きましょう。

|      |      |      |      |
|------|------|------|------|
| ア 北東 | イ 北西 | ウ 南東 | エ 南西 |
|------|------|------|------|

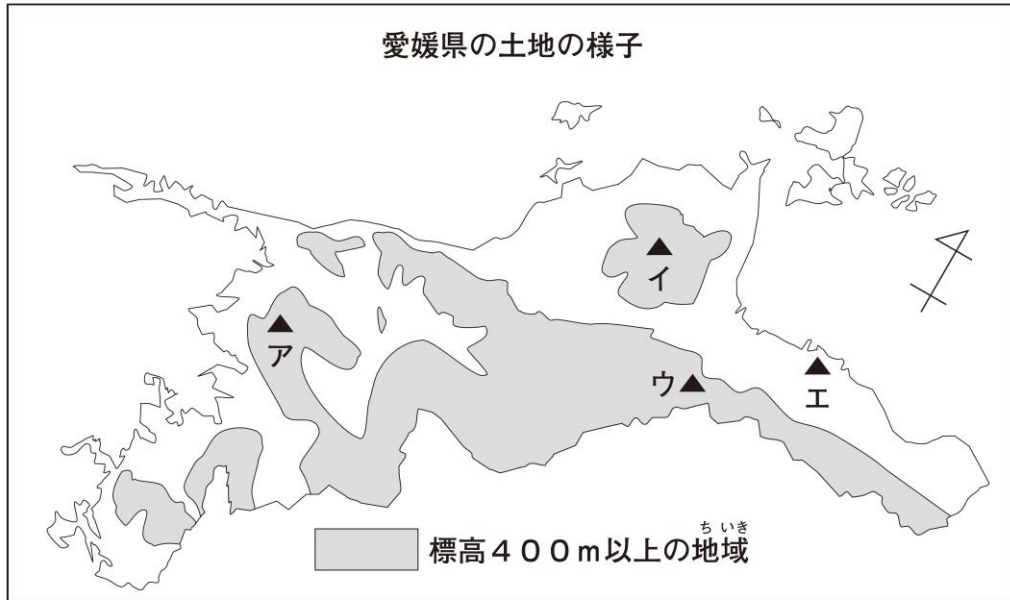
3 地図中②の学校と地下鉄きたせんだい駅の間をものさしで測ると、およそ7cmありました。このとき、実際の距離はおよそ何mになるか書きましょう。



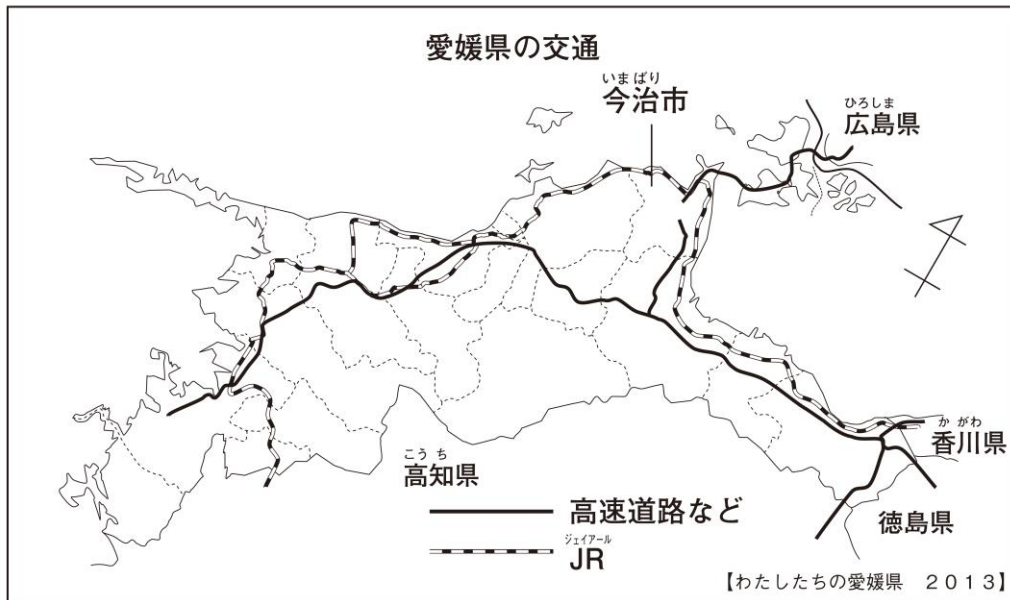
|                |                              |                           |
|----------------|------------------------------|---------------------------|
| <p>小5 社会科2</p> | <p>H25<br/>愛媛県学力診断調査 (三)</p> | <p>名前 _____ 組 番 _____</p> |
|----------------|------------------------------|---------------------------|

(三) こうじさんが、愛媛県の学習で用いた資料1、2を見て、1～3の各問いに答えましょう。

資料1



資料2



1 こうじさんは、資料1中に石鎚山の山頂を▲で示そうとしています。その位置として正しいものを資料1中ア～エの中から1つ選んで、その記号を書きましょう。

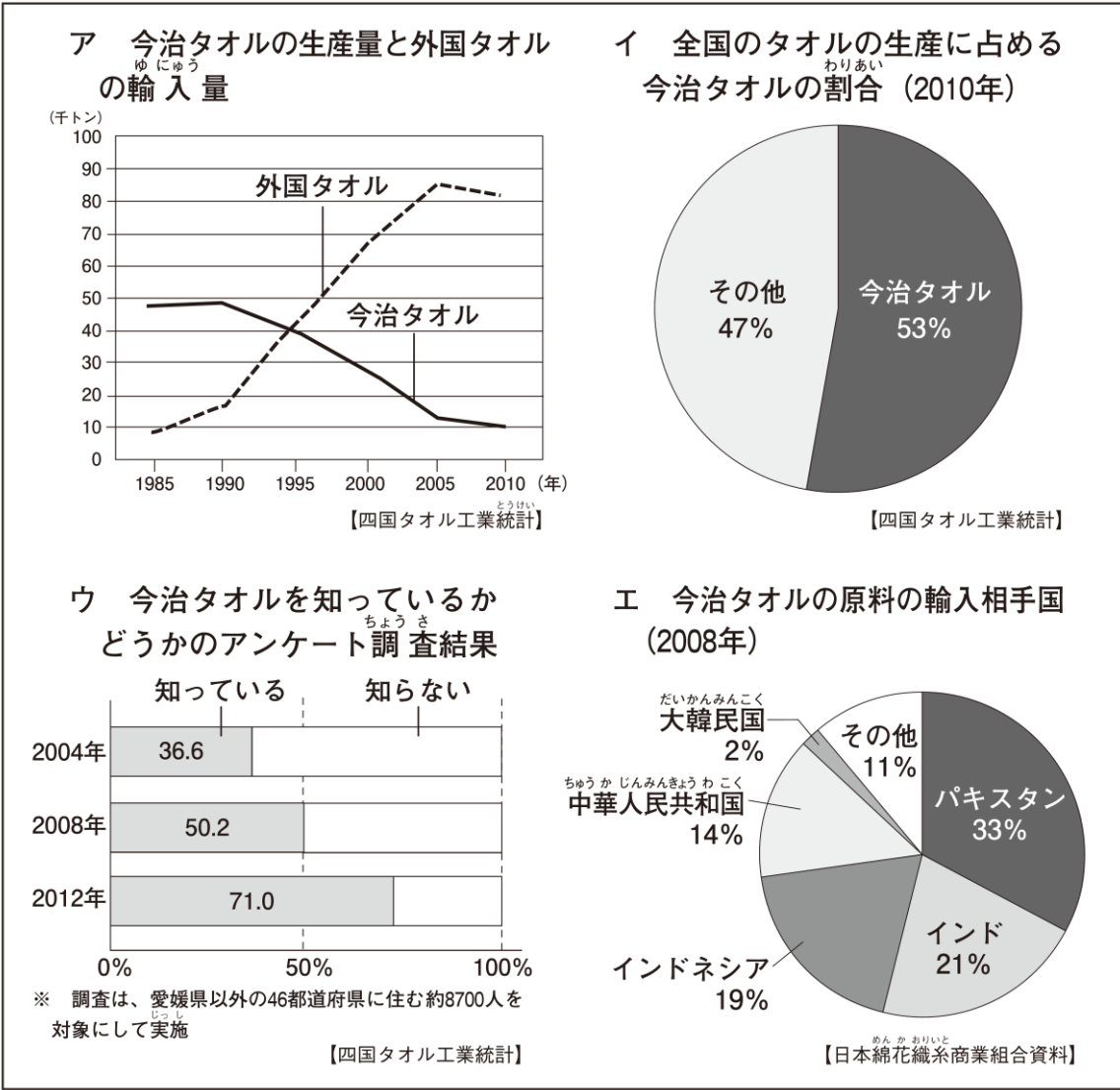
2 次の文は、こうじさんが、資料1、2から読み取ったことについてまとめたものです。文中の（ ）に当てはまる特色を、標高400mという言葉を使って書きましょう。

県内の高速道路やJRは、そのほとんどが、（ ）を走っている。これらによって、県内だけでなく、四国の他の県や海をはさんだ県とも結ばれている。

3 こうじさんは、資料2中にある今治市について調べることにし、次のような学習問題を考えました。この学習問題を考えるもとになった資料を、資料3のア～エの中から2つ選んで、その記号を書きしょう。

学習問題 今治タオルの生産量は減っているのに、有名になっているのはどのような取り組みをしたからだろう。

資料3





|                |                      |    |     |
|----------------|----------------------|----|-----|
| <b>小5 社会科3</b> | H26<br>愛媛県学力診断調査 (五) | 名前 | 組 番 |
|----------------|----------------------|----|-----|

(五) 次のただしさんのノートを見て、1～3の各問いに答えましょう。

ただしさんのノート

わが国の漁業のくふう

<漁法のくふう>

| 一本づり |             | まきあみ漁 |             |
|------|-------------|-------|-------------|
| 写真   | 説明<br>( A ) | 写真    | 説明<br>( B ) |

<漁業の分類>

|              | 説 明   |   |
|--------------|---|---|
| 遠洋漁業         | 遠くの海に出かけて、長い期間にわたって行われる漁業……   | C |
| おきあい<br>沖合漁業 | 10トン以上の船を使って、数日ばかりで行われる漁業……   | D |
| えんがん<br>沿岸漁業 | 10トン未満の船を使う漁や、 <small>ていち</small> 定置あみ、 <small>じび</small> 地引きあみ漁業…… | E |

○ いろいろな大きさの船を使ったり、漁に出る期間を変えたりするくふうをしている。

<道具のくふう>

| ぎょくんとん ち き<br>魚群探知機 | ジーピーエス<br>GPSアンテナ |
|---------------------|-------------------|
| 写真                  | 写真                |

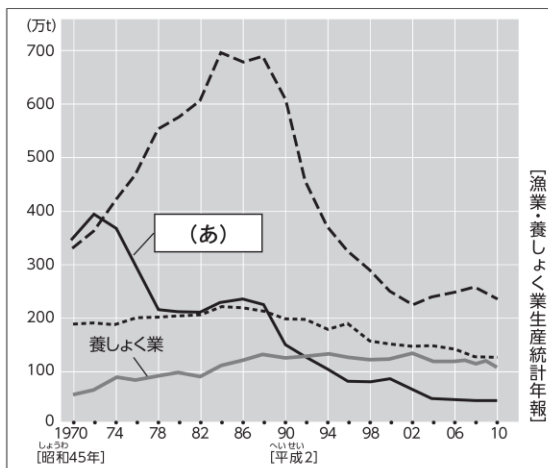
○ 魚のいる場所や深さ、自分の船の位置が分かる機械を使って、こうりつ効率的に漁をしている。

1 ただしさんのノート中 ( A )、( B ) に当てはまる言葉を、次のア～エの中から1つずつ選び、その記号を書きましょう。

- ア 特別な針はりを使って、一匹びきずつつり上げ、すぐに冷凍できるのもので、新鮮しんせんさをたもつことができる。
- イ 数隻すうせきの船がそれぞれの役割やくわりをもって、一度に多くの魚をとり、安くしゅつか出荷することができる。
- ウ 出荷できる大きさになるまで水そうやいけすで育てるため、安定した出荷ができる。
- エ 一本の縄なわにたくさんの針をつけ、ねらった魚をつり上げることができる。

資料1 漁業別生産量の変化

2 ただしさんは、右の資料1 漁業別生産量の変化中（あ）の漁業の生産量が減った理由について、次の資料2を基に考えました。（あ）に当てはまる漁業をただしさんのノート中C～Eから1つ選び、その記号を書きましょう。



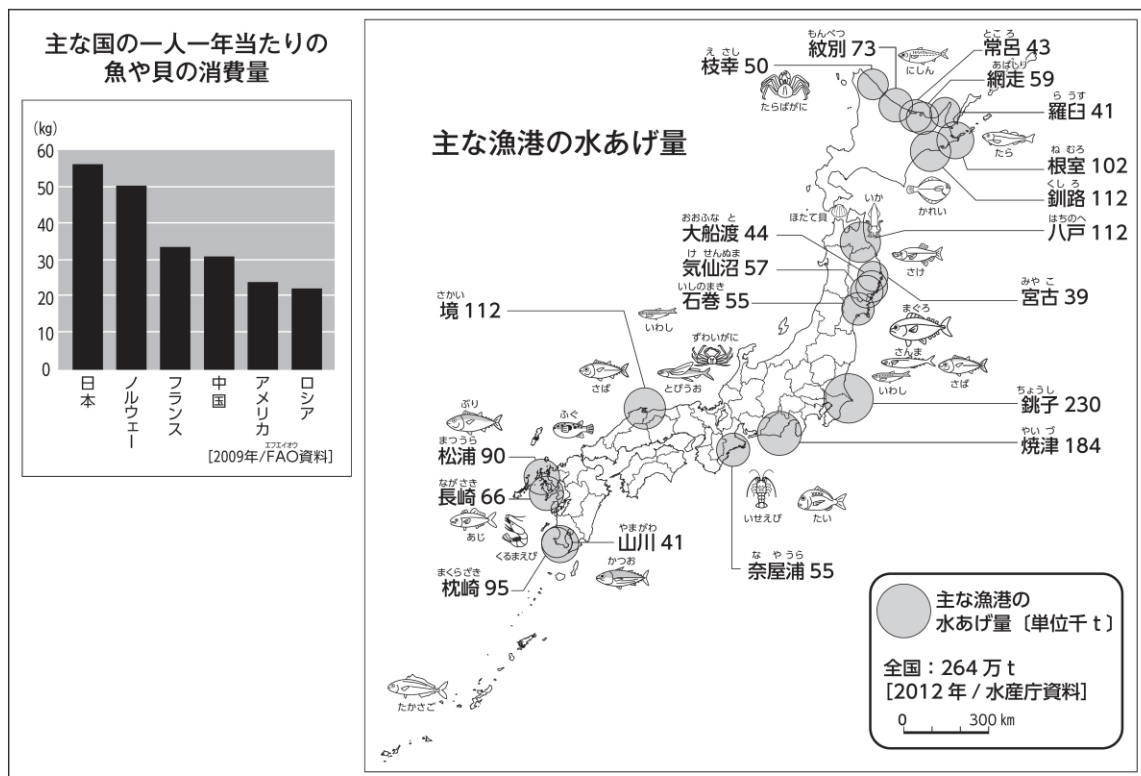
資料2

1977年ころから、各国は、沿岸から200海里（約370km）以内の海で、外国の船がとる魚の量をきびしく制限するようになりました。

3 ただしさんは、次の資料3とただしさんのノートを使って、わが国の漁業の特徴について、下のようにまとめました。次の【 】の言葉をすべて使って、まとめ中の（ ）に当てはまる言葉を書きましょう。

【 魚の種類 くふう 】

資料3



まとめ

まわりを海に囲まれているわが国は、世界有数の水産物の消費国です。近海では、沖合漁業や沿岸漁業がさかんで、多くの種類の魚が水あげされています。また、遠くの海で行われる遠洋漁業では、魚の群れを追いながら、何か月もかけて漁をしています。このように、わが国の漁業は、魚のいる場所や（ ）。

平成29年度チャレンジシート（小5・社会科） 正答例

【社会科1】 H27 愛媛県学力診断調査（二）

- 1 **A**
- 2 **イ**
- 3 **（およそ）1000m**

【社会科2】 H25 愛媛県学力診断調査（三）

- 1 **ウ**
- 2 **標高400m以下の地域（平地）（同意可）**
- 3 **ア と ウ**

【社会科3】 H26 愛媛県学力診断調査（五）

- 1 **A : ア      B : イ**
- 2 **C**
- 3 **水あげする魚の種類に応じた漁業のくふうをしている。（同意可）**